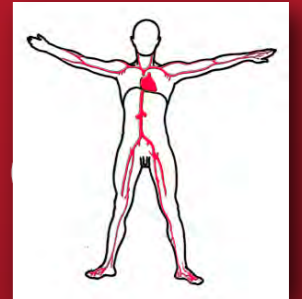




Sportmedizinisches Institut Mittelhess



Interdisziplinäre sportmedizinische Betreuung im Bundesliga-Basketball

Dr. med. Wolfgang Leutheuser
Orthopäde und Sportmediziner

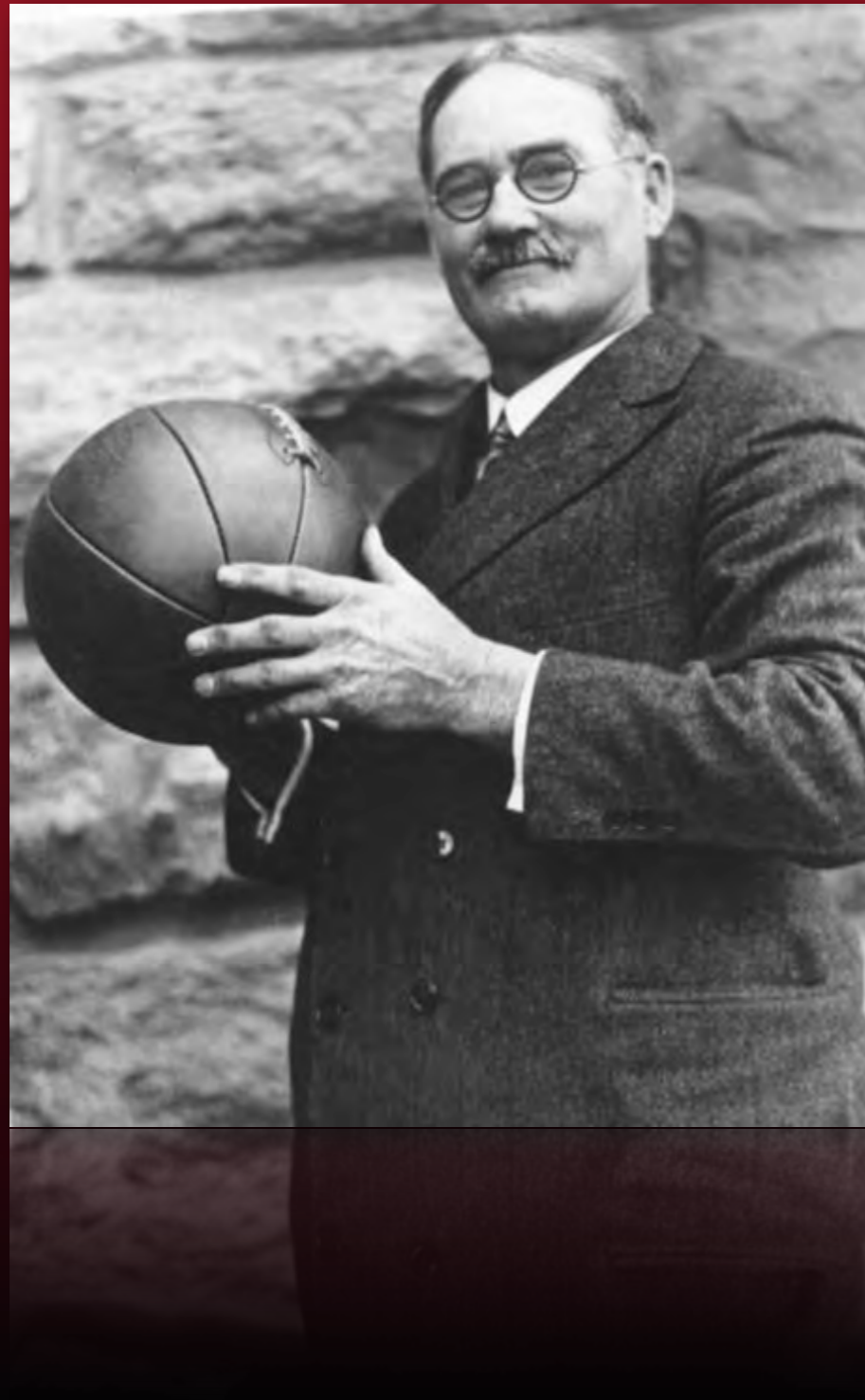
Dr. med. Ulrich Faber
Internist und Angiologe

Wie entstand Basketball?

Bei den Azteken, Mayas und Inkas gab es Ballspiele zwischen 2 Mannschaften, deren Ziel es war, einen schweren Kautschukball mit dem Rücken, der Hüfte dem Knie oder dem Gesäß in die gegnerische Spielhälfte zurückzuprellen bzw. den Ball durch einen senkrecht stehenden, steinernen Ring in 6m Höhe zu befördern.



Wie entstand Basketball?

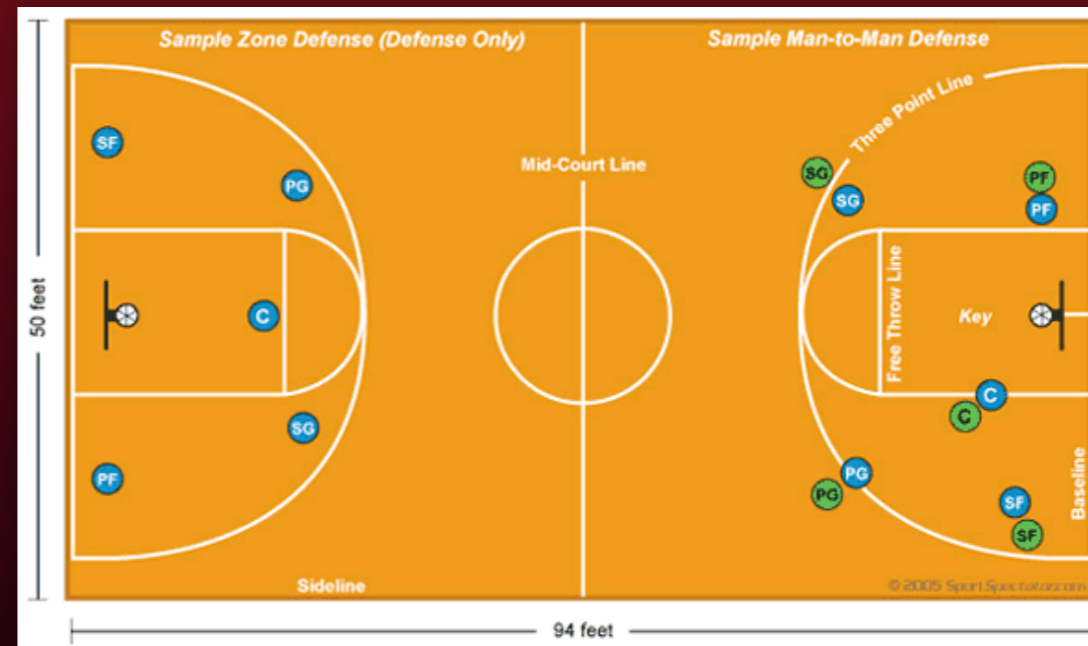


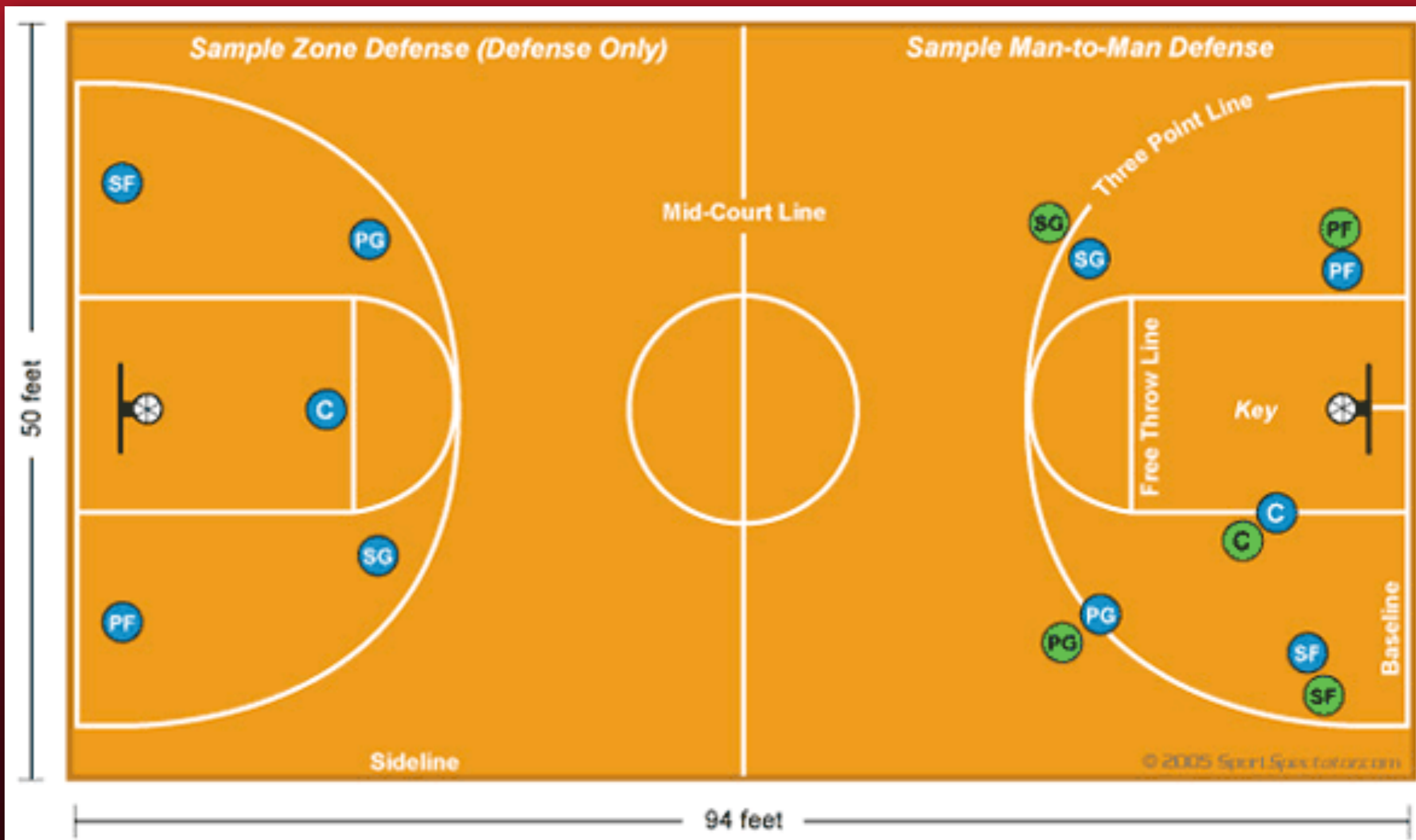
James Naismith (* 6. November 1861 in Almonte, Ontario; † 28. November 1939 in Lawrence, Kansas) war ein kanadischer Arzt und Pädagoge sowie Erfinder der Sportart Basketball. Naismiths Basketballspiel startete am 15. Dezember 1891 mit dreizehn Regeln, die er am 15. Januar 1892 veröffentlichte.

Was ist Basketball?



- Schnelle Mannschaftssportart mit 2x 5 Spielern
- Ziel des Spieles ist es den 600 - 650 g schweren Ball in einen 3,05 m hohen Korb zu befördern
- Das Spiel geht über 4x10 min. (NBA 4x 12 min)





Giessen 46ers



- Ältester Verein mit organisiertem Basketball in Deutschland
- Erstklassiger Basketball seit Gründung der Liga vor 40 Jahren
- Sportliche Bilanz:
 - 5x Deutscher Meister ('65, '67, '68, '75, '78)
 - 3x Deutscher Pokalsieger ('69, '73, '79)
 - 2x Vize-Pokalsieger ('97, '99)
 - Play-Off Halbfinale 2001
 - Play-Off Halbfinale 2005

Entwicklung der medizinischen Abteilung

- Zunächst nur allgemeine Mannschaftsbetreuung durch einen Teamarzt und Physiotherapeuten
- Seit 1995 regelmäßige Betreuung des gesamten Trainings- und Spielbetriebes mit organisierter medizinischer Betreuung durch einen Teamarzt und einen Physiotherapeuten
- Die hohen und ständig steigenden Anforderungen des modernen Profisportes verlangen nach schneller und umfassender Betreuung -
hieraus entwickelte sich das „**Gießener Modell**“

„Gießener Modell“



- 2 Teamärzte
 - Orthopäde und Traumatologe
 - Internist und Angiologe
- angeschlossener Radiologe zur zeitnahen CT- und MRT-Diagnostik
- Gründung eines Sportmedizinischen Instituts

Sportmedizinisches Institut

Orthopäde

Gelenk- und
Muskelstatus

Sono
Bewegungsapparat

Röntgen

Orthopädietechnische
Versorgung

Sportmedizinisches Institut

Orthopäde	Internist
Gelenk- und Muskelstatus	Echo / Sono
Sono Bewegungsapparat	Spiroergometrie
Röntgen	Ruhe EKG / Lufu
Orthopädietechnische Versorgung	LZ-RR / LZ-EKG

Sportmedizinisches Institut

Orthopäde	Internist	Radiologe
Gelenk- und Muskelstatus	Echo / Sono	CT
Sono Bewegungsapparat	Spiroergometrie	MRT
Röntgen	Ruhe EKG / Lufu	
Orthopädietechnische Versorgung	LZ-RR / LZ-EKG	

Basketballärzte e.V.

Gründung am 22. April 2006 anlässlich des „Final Four“ in Bamberg

Ziel: Medizinische Belange im Basketball vertreten



Satzung der Basketballärzte e.V.

Satzung der Basketballärzte e.V.

- Stellungnahmen und Empfehlungen zu aktuellen Basketball spezifischen, sportmedizinischen Themen
- Erarbeiten von sportmedizinischen Standards zur Prophylaxe von Verletzungen, sportartspezifische Untersuchungen, Betreuung von jugendlichen Sportlern, Empfehlungen zum Thema Doping und Wettkampfbetreuung
- Durchführung, Förderung und Veröffentlichung von Forschungsvorhaben
- Zusammenarbeit mit nationalen und internationalen Vereinigungen mit gleicher oder ähnlicher Zielsetzung
- Durchführung von Seminaren, Gastvorträgen und Arbeitstagungen

Aktuelle Themen der Basketballärzte e.V.

Aktuelle Themen der Basketballärzte e.V.

- Einheitlicher orthopädisch-internistischer Befundbogen, welcher in der gesamten Liga Verwendung findet.
- Verletzungsbogen zur Validierung statistischer Daten nach Verletzungen

Sportartspezifische Eigenheiten

Sportartspezifische Eigenheiten

— Amateusport - Profisport

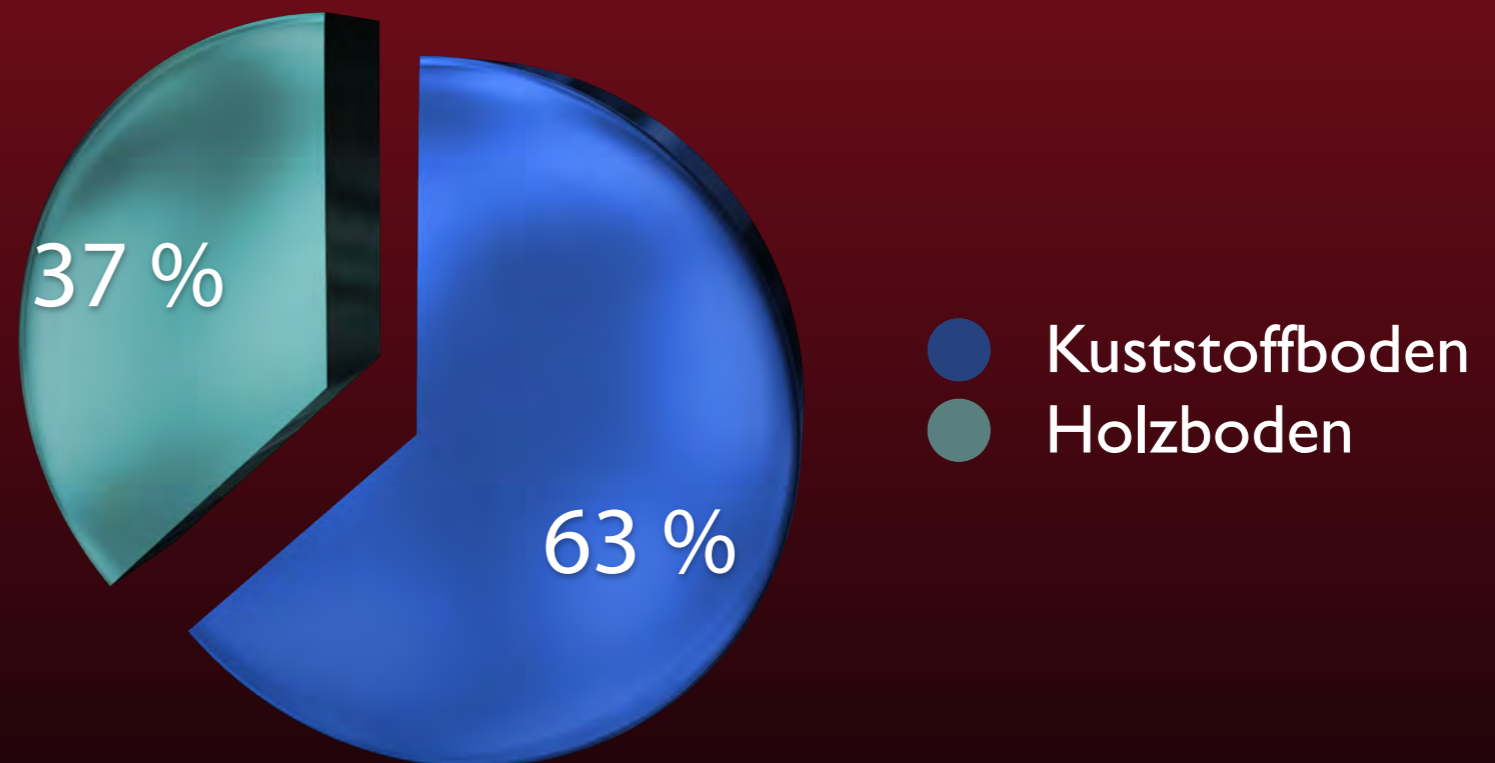
Sportartspezifische Eigenheiten

- Amateusport - Profisport
- Bedeutung des Spielfeldes als verletzungsauslösender Faktor (Stressfaktoren)

Sportartspezifische Eigenheiten

- Amateursport - Profisport
- Bedeutung des Spielfeldes als verletzungsauslösender Faktor (Stressfaktoren)

Bodenbelag als Verletzungsursache



Epidemiologie der Verletzungen

Epidemiologie der Verletzungen

65% aller Spieler sind 23 - 28 Jahre alt

75% aller Spieler sind 1,90 - 2,10 m groß

95% aller Spieler sind 77 - 113 kg schwer

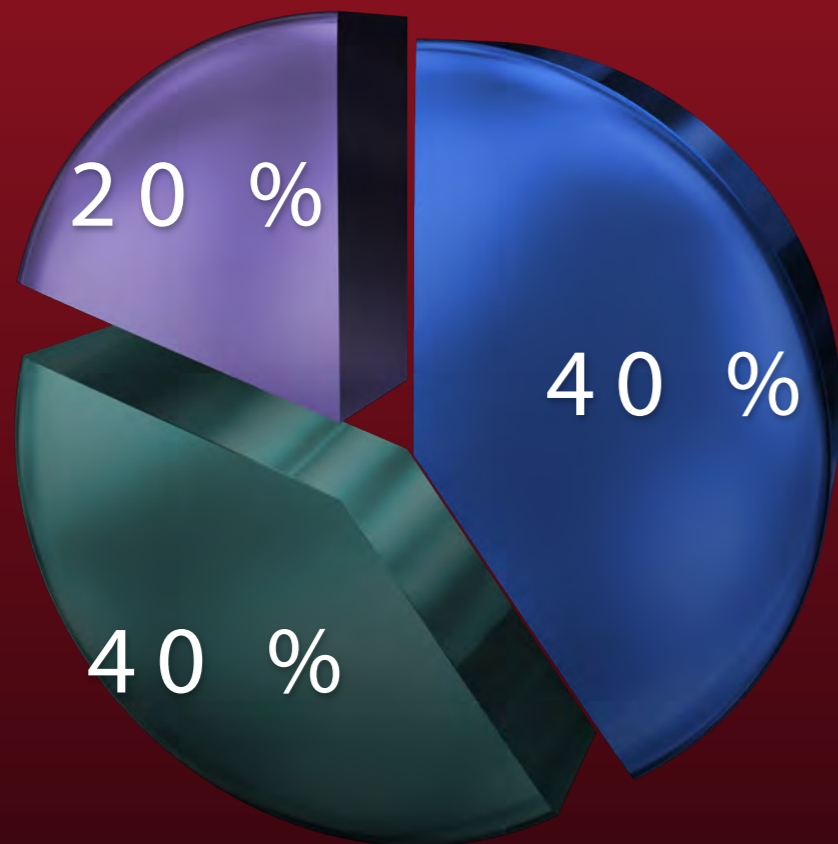
80% aller Verletzungen sind akut

80% aller Verletzungen betreffen die untere Extremität

75% aller Verletzungen entstehen aus direktem Kontakt (Ball, Brett o. Gegner)

Epidemiologie der Verletzungen

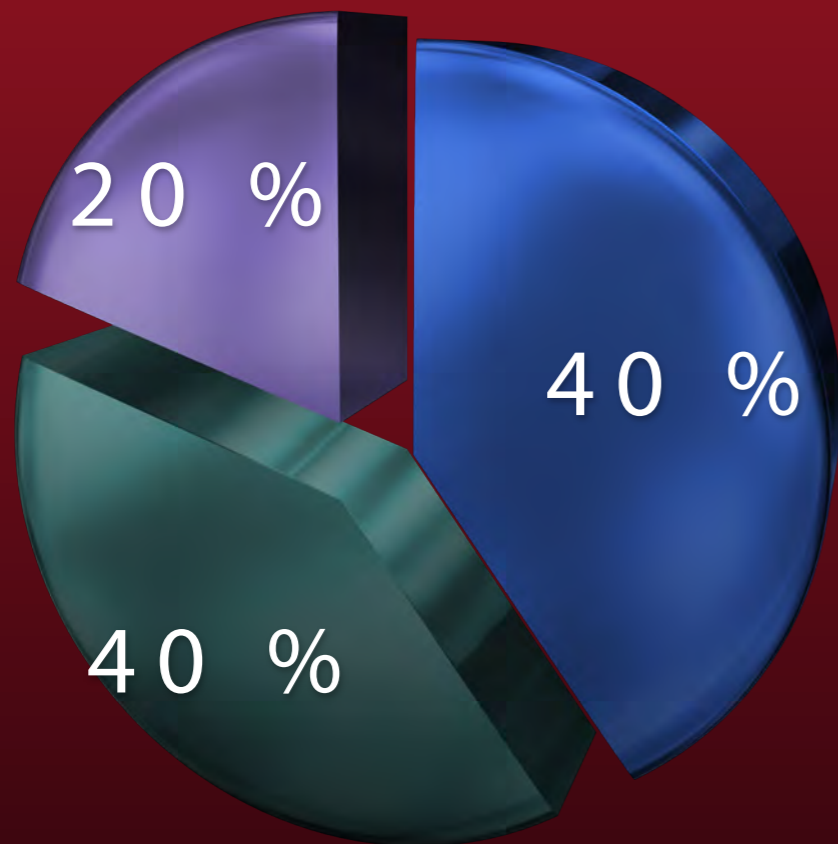
Spielerverteilung



- Verteidiger
- Angreifer
- Centerspieler

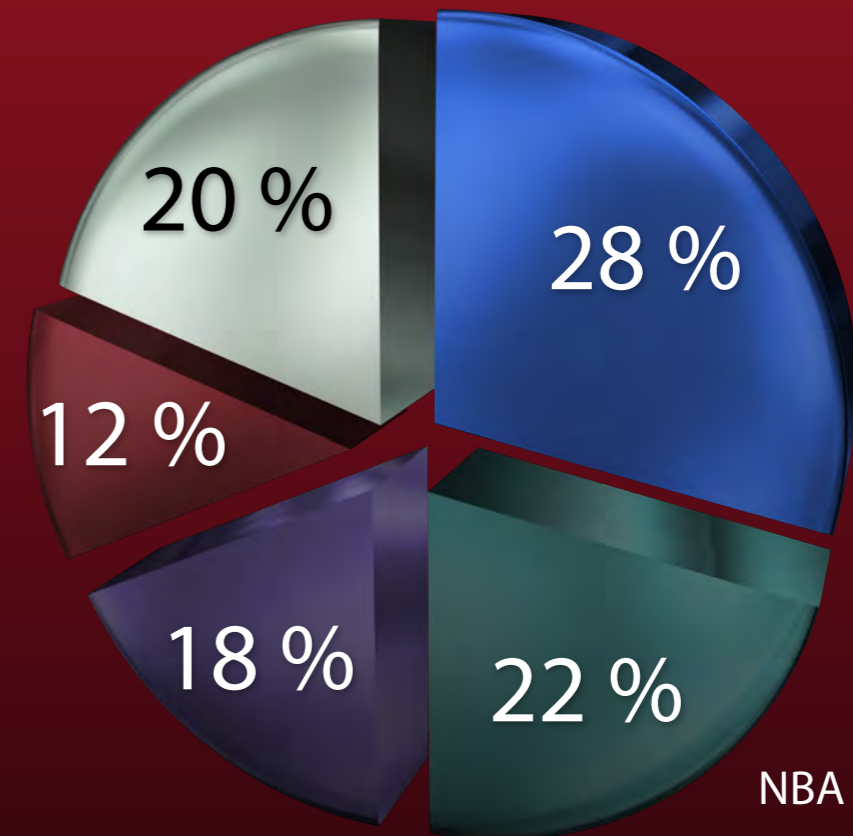
Epidemiologie der Verletzungen

Spielerverteilung



- Verteidiger
- Angreifer
- Centerspieler

Verletzungsart



NBA Statistik

- Distorsionen
- Kontusionen
- sonstige
- Zerrungen
- Tendinitiden



Merci

